

## Madeira - Insel des Ewigen Frühlings - 8 Tage

**Mit sehr schönem 4-Sterne-Hotel am Park Magnolia nahe der Innenstadt von Funchal - perfekt für individuelle Besichtigungen!**

### Ablauf Ihrer Reise

#### 1. Tag - Anreise

Von Berlin aus starten Sie mit Linienflug in Richtung Madeira. Vom Flughafen Christiano Ronaldo erfolgt der Transfer zum gebuchten Hotel - erste Eindrücke von der Insel erhalten Sie gleich während der Fahrt.

#### 2. - 7. Tag: Urlaub auf Madeira - Das Blumenfest und den Festumzug erleben

Genießen Sie Ihren Urlaub auf der »Insel des ewigen Frühlings«! Wer Madeira noch nicht kennt, hat auf unseren Ausflügen - natürlich mit deutschsprachiger Reiseleitung - die Möglichkeit, die Insel zu erkunden.

#### 8. Tag: Heimreise

### Folgende Ausflüge sind bereits inclusive:

#### • Funchal & Botan. Garten (halbtags)

Die Hauptstadt der Insel weist zahlreiche Sehenswürdigkeiten auf, wie die Paläste mit schattigen Innenhöfen, Herrenhäuser umgeben von subtropischen Parks, Kirchen, Klöster und interessante Museen. Es ist eine attraktive, weitgehend ursprünglich gebliebene Stadt. Es herrscht reges Treiben auf den Märkten, in den Einkaufsstraßen und emsige Betriebsamkeit rund um den Hafen. Während einer interessanten Stadtrundfahrt in Funchal besuchen Sie die Markthalle und bekommen einen Eindruck der vielfältigen subtropischen Früchte, welche auf der Insel angebaut werden. Eine weitere bunte Vielfalt gibt es bei den Blumen- und Fischständen. Nach dem Besuch des Botanischen Gartens Jardim Botânico besichtigen Sie eine Stickerei Manufaktur. Anschließend geht es zur ältesten Weinkellerei der Insel und Sie können dort den berühmten madeirischen Wein verkosten.

#### • Nonnental - Monte - Korbisliittentfahrt (halbtags)

Über den Pico dos Barcelos, dem schönsten Aussichtspunkt über die Bucht von Funchal, weiter durch den dichten Eukalyptuswald geht es bis zum Eira do Serrado. Von hier aus haben Sie ein überwältigenden Panoramablick auf das verschlafene Kraterdörfchen Curral das Freiras, genannt Nonnental. Der Krater thront wie ein Balkon mehrere hundert Meter über dem Curral das Freiras. Anschließend führt Sie der Weg zum Monte, wo Sie dann die Kirche "Nossa Senhora do Monte" besuchen. Die Kirche war im 19. Jahrhundert ein Luftkurort für Wohlhabende. In der barocken Wallfahrtskirche wurde der hier im Exil verstorbene letzte Kaiser Österreichs, Karl von Habsburg, beigesetzt. Weltberühmtheit erlangte ein traditionelles Transportmittel von Monte bis nach

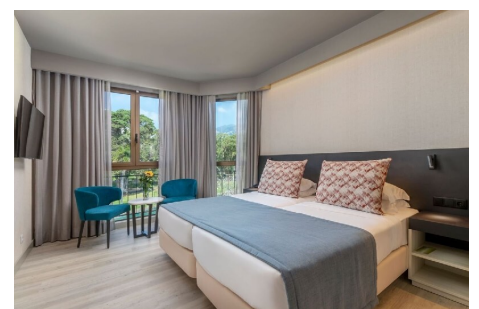
### zubuchbare Optionen / Ermäßigungen:

Levada-Wanderung (2,5 Std) incl. Transfer	38 €
Ausflug Porto Moniz incl. Mittagessen Mit der Seilbahn zum Monte Palace Garden	68 € 75 €
Ausflug Santana - Ostküste incl. Mittag	67 €

### Preis:

05.09.2024 - 12.09.2024 - ENOTEL Magnolia

Preis p.P. im DZ Gartenblick/ bis 05.04.	1524 €
Preis p.P. im DZ Meerblick / bis 05.04.	1574 €
Preis p.P. im EZ Gartenblick/ bis 05.04.	1927 €



Livramento. Seit Jahrzehnten lässt sich kaum ein Besucher die Fahrt in einem Korbschlitten entgehen, ein Erlebnis für alle Teilnehmer (Korbschlittenfahrt vor Ort buchbar und bezahlbar).

#### **Zusätzlich buchbare Ausflüge:**

##### **• Cabo Girao, Die höchste Klippe Europas - Porto Moniz incl. Mittagessen und Getränk**

Der Tag beginnt mit einer Fahrt entlang der Südküste zum malerischen Fischerdorf Camara de Lobos, welche benannt wurde nach den dort einheimischen Mönchsrobben, bis zur mächtigen Klippe des Cabo Girao. Der Cabo Girao ist mit seinen ca. 580 m das zweithöchste Kliff der Welt und die höchste Steilküste Europas. Anschließend wird die Fahrt nach Ribeira Brava fortgesetzt, einem Ort von dem es heißt, dass hier "eigentlich immer schönes Wetter ist" und sie gehen hoch zum Aussichtspunkt. Über den Encumeada Pass geht es weiter nach Sao Vicente, einem der ältesten Orte der Insel. Im Zentrum besuchen Sie die barocke Pfarrkirche, die als eine der schönsten Madeiras gilt. Von San Vicente geht die Fahrt nach Porto Moniz auf einer der schönsten Strecken Madeiras. Die kunstvoll in die Steilküste gehende Straße zieht sich unter herabstürzenden Wasserfällen dahin. Auf halber Strecke halten Sie in Seixal um hier einen Blick auf den berühmten Wasserfall, den Brautschleier, zu werfen. Mittagessen an der Nordküste im Dorf Porto Moniz, mit seinen Naturschwimmbädern und die Felsbadebecken mit glasklarem Wasser. Zurück zum Hotel geht es über das Hochplateau Paul da Serra und Calheta, dem Zentrum des Südwestens. Die Schornsteine ehemaliger Zuckermöhlen zeugen von einer Zeit als Calheta ein wichtiges Zuckerrohranbauggebiet war. Zum Abschluss des Tages ist das letzte Ziel Ponta do Sol, das Sie über Madalena do Mar erreichen und hier besuchen Sie eine Bananenplantage.

(ganztägiger Ausflug Porto Moniz inklusive Mittagessen mit Getränk, Bus und Reiseleitung)

##### **• Santana und Ostküste incl. Mittagessen und Getränk (ganztags)**

Der Ausflug beginnt mit der Fahrt nach Camacha, einem alten Handwerkszentrum der Korbflechter. Sie besuchen hier eine Korbflechterei und deren Ausstellung, wo Sie den Weg von der Weidenrute bis zum vollständigen Korbsessel verfolgen können. Im Naturschutzgebiet Ribeiro Frio findet man heute noch den ursprünglichen Pflanzenwuchs der Insel wie Mahagoni, Lorbeer, Baumheide und Maiblumenbäume. Weiter geht die Fahrt nach Santana, einem Ort mit über hundert kleinen, typischen, strohgedeckten und farbenfrohen Spitzdachhäusern, die allesamt unter Denkmalschutz stehen. Weiter zum Penha D' Aguia, dem 590 m hohen Adlerfelsen von Porto da Cruz, welcher das Wahrzeichen des Nordens der Insel ist. Der auch heute noch schwer zugängliche Berg erhielt seinen Namen von den Fischadlern, die früher hier lebten. Die Fahrt geht weiter nach Porto da Cruz, wo noch Zuckerrohr angebaut und verarbeitet wird. Über Portela, von wo aus Sie einen überwältigenden Panoramablick genießen können, geht es nach Pico do Facho, wo Ihnen ein weiterer atemberaubender Ausblick über Cancial und die Machico Täler geboten wird. Zurück fahren Sie über Machico, der zweitgrößten Stadt und ehemaligen Hauptstadt der Insel, entlang der Küste über Santa Cruz zum Hotel.

(ganztägiger Ausflug Santana und Ostküste inklusive Mittagessen mit Getränk, Bus und Reiseleitung)

##### **• Seilbahn-Fahrt und Japanischer Garten**

Mit der Seilbahn geht es rauf nach Monte. Die ca. 20-minütige Fahrt bietet Ihnen einen atemberaubenden Ausblick über die Bucht von Funchal. Oben angekommen, besichtigen Sie den Monte Palace Tropical Garden. Die Ausgestaltung dieses Gartenmeisterwerkes, das von José Berardo entworfen wurde, orientiert sich am asiatischen Stil. Zwischen üppiger tropischer Vegetation können Sie verschiedene Pagoden, buddhistische Skulpturen, Teiche mit wertvollen Koi-Karpfen, Wasserfälle



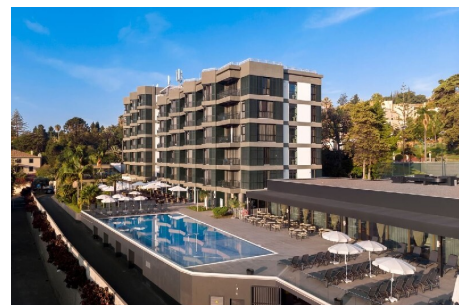
und vieles mehr entdecken. Sehenswert ist auch die Kachelsammlung. Die einzelnen Fliesen entstammen unterschiedlichen Epochen und zeigen die Geschichte des portugiesischen Imperiums.

(ganztägiger Ausflug Seilbahnfahrt und Japanischer Garten inklusive Bus und Reiseleitung)

#### • Levada-Wanderung

Eine der interessantesten Möglichkeiten, die Schönheit Madeiras zu erkunden, ist sicher eine Wanderung entlang der Levadas - seit dem 15. Jahrhundert gepflegte künstliche Bewässerungskanäle. Sie transportieren Wasser aus den regenreichen Bergen und dem Norden der Insel in den trockenen Süden, bewässern dort Felder und liefern Trinkwasser. Auf Madeira befinden sich heute Bewässerungskanäle mit einer Gesamtlänge von 2.150 km! Erleben Sie bei Ihrer Wanderung verschiedene Vegetationszonen wie Orchideenwiesen, tropische Feuchtgebieten und schroffe Steinlandschaften! Genießen Sie die grandiose Natur und eindrucksvolle Aussichten! (Dauer ca 2,5 Stunden - Länge ca. 7 km, Schwierigkeitsgrad: leicht) Der Bustransfer ab/an Hotel ist enthalten, die Reiseleitung begleitet Sie.

(ca. 2,5-stündige Levada-Wanderung inklusive Bustransfer und Reiseleitung)



#### Überzeugende Leistungen:

- Flug Berlin - Funchal u.z. inkl. Steuern, Gebühren & Kerosinzuschlag (Stand 08/2023)
- Transfers Flughafen - Hotel u.z.
- 7 x Übernachtung mit Frühstück im 4-Sterne-Hotel ENOTEL Magnolia in Funchal
- 7 x Abendessen als Buffet
- Ausflug Funchal & Botanischer Garten incl. Weinprobe (halbtags)
- Ausflug Nonnatal & Monte inkl. Korbisittenfahrt (halbtags)
- Reisebegleitung ab/bis Flughafen Berlin

#### Weitere Hinweise:

Das ausgewiesene Leistungspaket beginnt/endet am Flughafen. Selbstverständlich können Sie den Flughafentransfer ab Rostock ZOB bzw. den Haus-zu-Haus-Service von Ihrer Wohnung dazubuchen. Die Aufpreise hierfür finden Sie unter der Rubrik Zustiege.

Für diese Reise ist ein gültiger Personalausweis oder Reisepass für alle Teilnehmer erforderlich.

\*Die inkludierten Gebühren & Zuschläge entsprechen dem oben angegebenen Stand. Eventuelle Erhöhungen, die einzig im Ermessen der Fluggesellschaft liegen, müssen wir an Sie weiterleiten.

Ab 1.10.24 wird eine neue Touristengebühr (2,- p.P./Nacht) erhoben, die von jedem Gast im Hotel zu zahlen ist. (Stand 09.04.2024)